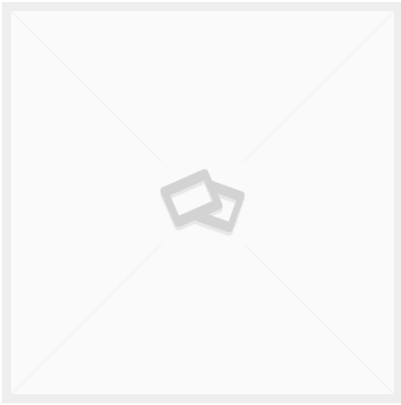
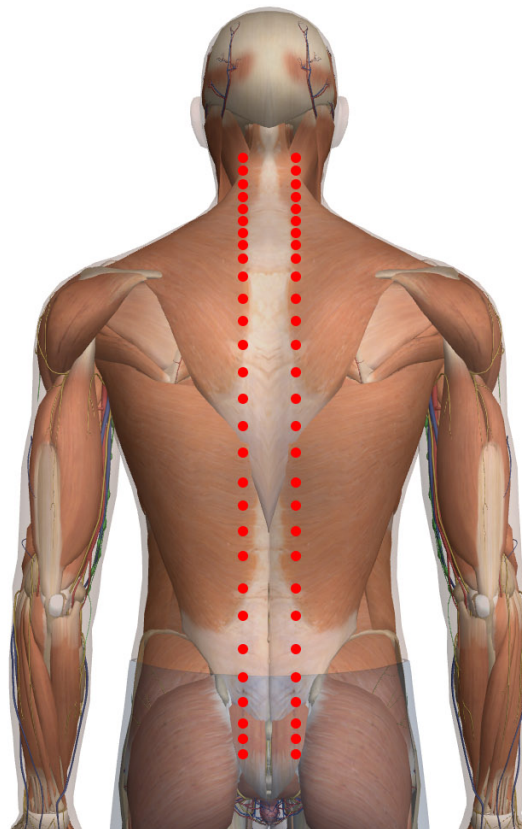
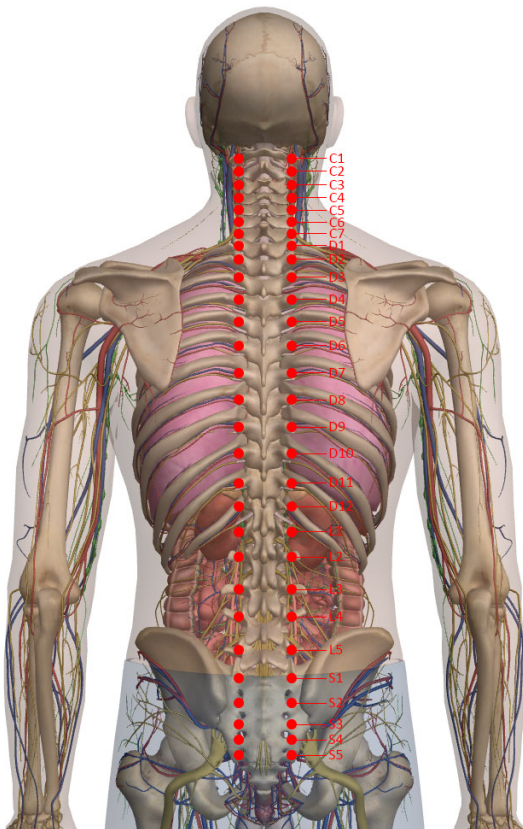


EVACUATION DES ÉNERGIES USÉES



Dans différentes techniques énergétiques, on est amené à "vidanger" les énergies usées. Ces énergies usées peuvent provoquer de nombreuses pathologies puisqu'elles empêchent la libre circulation de l'énergie dans toutes les parties du corps. De chaque côté de la colonne vertébrale, descend un collecteur d'énergies sur lequel sont branchés des réseaux d'évacuation des énergies usées provenant des organes, muscles, tissus, os... Ces deux canaux collecteurs se prolongent ensuite à l'arrière des jambes et sortent principalement par la plante des pieds, à l'endroit le plus creux, et dans une moindre mesure au niveau des orteils. On pourra trouver aussi une autre sortie au niveau des mains ou au niveau des chakras (les chakras ont en réalité une entrée et une sortie mais c'est surtout l'entrée d'énergie nourricière qui prédomine). Il est préférable d'utiliser les plantes des pieds.



- C1 - Cerveau, moëlle épinière, système sympathique
- C2 - Fonctions sensibles
- C3 - Dents, os de la tête
- C4 - Glande pinéale
- C5 - Hypophyse
- C6 - Thyroïde
- C7 - Parathyroïdes
- D1 - Thymus
- D2 - Thorax, côtes, os des bras
- D3 - Peau, nerfs périphériques
- D4 - Poumons
- D5 - Coeur
- D6 - Artères
- D7 - Veines
- D8 - Vaisseaux lymphatiques
- D9 - Foie
- D10 - Vésicule biliaire
- D11 - Rate
- D12 - Estomac
- L1 - Pancréas
- L2 - Foetus
- L3 - Reins
- L4 - Surrénales
- L5 - Intestin grêle
- S1 - Os du bassin et des jambes
- S2 - Gros intestin
- S3 - Vessie
- S4 - Appareil génital
- S5 - Os de la colonne vertébrale

Copyright © 2014 cho-ku-rei.fr

Le thérapeute repère les points douloureux en appuyant brièvement sur chaque "zone de raccordement". Un point douloureux correspond donc à un dysfonctionnement existant ou à venir de l'organe correspondant et à tous ceux qui sont situés en aval de ce circuit. Ces points douloureux provoquent en général des tensions anormales du corps (niveau musculaire et tendineux), ce qui peut engendrer un tassement des vertèbres; un désalignement de la colonne, de l'arthrose, etc. Il y a souvent plusieurs points à traiter. Le thérapeute va ensuite nettoyer ces points en remontant du bas de la colonne vers la nuque. A mesure que ces points sont débloqués, le fonctionnement normal des organes peut reprendre.

Sur le schéma ci-dessus, chaque vertèbre correspond aux zones suivantes :

C1 Cerveau, moëlle épinière, système sympathique

C2 Fonctions sensitives

C3 Dents, os de la tête

C4 Glande pinéale

C5 Hypophyse

C6 Thyroïde

C7 Parathyroïdes

D1 Thymus

D2 Thorax, côtes, os des bras

D3 Peau, nerfs périphériques

D4 Poumons

D5 Cœur

D6 Artères

D7 Veines

D8 Vaisseaux lymphatiques

D9 Foie

D10 Vésicule biliaire

D11 Rate

D12 Estomac

L1 Pancréas

L2 Fœtus

L3 Reins

L4 Surrénales

L5 Intestin grêle

S1 Os du bassin et des jambes

S2 Gros intestin

S3 Vessie

S4 Appareil génital

S5 Os de la colonne vertébrale

A noter que les vertèbres S1 à S5 sont soudées, il s'agit bien entendu du sacrum.