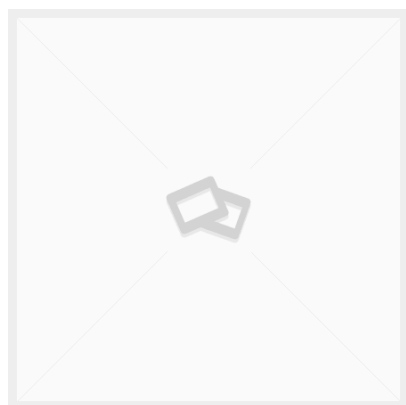
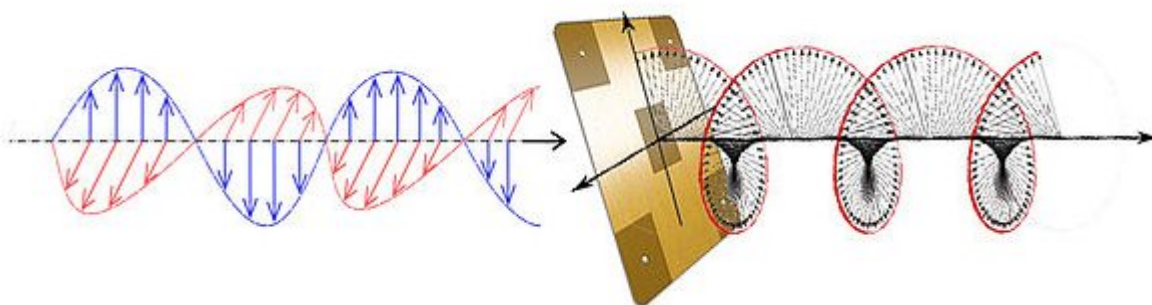


MÉDECINE VIBRATOIRE : LA MÉDECINE DE DEMAIN !



Les russes sont décidément très en avance techniquement dans le domaine de la médecine énergétique. On connaissait les travaux du professeur [Quentin Korotkov](#) sur le fameux GDV et l'inventeur de l'algorithme de la plupart des dispositifs d'analyse de biofeedback en



bioénergétique (Metatron, Physioscan, Ethioscan...), le professeur Vladimir [Nesterov](#). Dans le prolongement de ces recherches sur l'aspect vibratoire ou informationnel de l'être humain, le docteur Serguei [Koltsov](#) a mis au point les Correcteurs d'Etat Fonctionnel (CEF).

Cet objet étonnant est fondé sur les idées développées par des physiciens ingénieurs du siècle passé : Nikola Tesla et Viktor Schauburger. Tesla fut l'un des premiers à avoir découvert ces ondes aux étranges propriétés qui se propagent à une vitesse supérieure à celle de la lumière. Plus tard, on les appellera « ondes longitudinales » ou « ondes scalaires ». Les scientifiques ont compris que l'échange d'information au sein de tous les systèmes vivants se faisait à l'aide des ondes scalaires. C'est sur ces fréquences que communiquent nos cellules.

Le CEF est donc, en partie, un générateur d'ondes scalaires. De ce fait, il n'attaque pas l'organisme avec des substances étrangères, mais apporte à notre corps l'information qui normalise la structure du sang, de la lymphe et de tous les

liquides de l'organisme en général. Par conséquent, l'immunité augmente, et l'organisme résout lui-même ses problèmes.

Le CEF est capable d'enregistrer, de conserver durablement et surtout, de diffuser en permanence autour de lui l'information dont il est le vecteur. La portée serait d'environ 6 mètres mais il est conseillé de le porter à moins de 2 mètres du corps.

Koltsov et son équipe ont réussi à enregistrer sur les CEF des images complexes, copiées sur des plantes médicinales, des minéraux ou des sources d'eau aux vertus curatives. Ces informations sont transmises à notre organisme par des ondes scalaires au niveau cellulaire. Le principe est relativement similaire à celui de l'homéopathie – il ne s'agit pas d'une action chimique. A titre d'information, les éléments dont les informations sont contenues quelques CEF de la série bleue sont disponibles sur cette page.

Sergueï Koltsov a créé un appareil capable de lire et d'enregistrer le spectre unique des vibrations électromagnétiques de n'importe quel objet ou forme de vie, par exemple, plante, cristal, source d'eau, etc. L'ensemble de ces fréquences ont été enregistrées sur un petit support, fabriqué en résine magnétique spéciale, composant secret de l'industrie aérospatiale et militaire de l'ancien bloc soviétique, qui, aujourd'hui, est utilisé dans la fabrication des CEF. Cette résine ferromagnétique a été créée et aussitôt classée secret défense dans les années 50, en ex-URSS. A ce jour, elle est toujours utilisée dans l'industrie aérospatiale et militaire. Il s'agit d'une résine quadrillée par les ions du fer aux nano-étapes spécifiques. N'importe quel flux électromagnétique, n'importe quelle onde électromagnétique, en traversant cette grille, modifie sa structure et prend l'information prédéfinie. Chaque élément actif comporte des morceaux de résine magnétique (aimants), découpés et recollés (le pôle nord contre le pôle nord et le pôle sud contre le pôle sud) de telle sorte que leurs côtés se repoussent. Cette technologie repose sur les recherches du scientifique russe, Nikolaev. Dans ses travaux, il a prouvé que les aimants ainsi collés produisaient un champ d'ondes scalaires.

Un CEF n'a pas d'alimentation électrique et puise l'énergie dans son environnement. Il capte les énergies de l'environnement (ondes électromagnétiques – notamment celles du champ magnétique terrestre) et les « transforme » en ondes scalaires. C'est pourquoi il a une durée de vie illimitée. Ses propres rayonnements sont si faibles sur le plan énergétique que l'on peut le qualifier à juste titre d'un remède homéopathique électromagnétique.

Les informations transmises par un CEF normalisent la structure du sang, de la lymphe et de tous les liquides de l'organisme en général. Par conséquent, l'immunité augmente, et l'organisme résout lui-même ses problèmes. Ce n'est pas un placebo, et cela se vérifie par toute forme de diagnostic ou de recherche médicale.

Des études ont montré que les champs de masse volumique qui se créent autour des correcteurs d'état fonctionnel, ont une propriété étonnante. Ils aident à contrebalancer les effets néfastes des rayonnements électromagnétiques et des champs géo-pathogènes extérieurs de source naturelle et technologique. Ils synchronisent par ailleurs les rythmes du corps humain avec les rythmes du champ magnétique terrestre et du rayonnement cosmique. Ce qui est l'une des conditions principales pour se rétablir et rester en bonne santé.

Une autre fonction des CEF, c'est la dynamisation de l'eau (pour rappel, notre corps est constitué de plus de 70% d'eau). Les liquides structurés à l'aide des CEF permettent à l'organisme de lutter contre la déshydratation et le vieillissement des cellules. Les microorganismes ne se développent pas dans les milieux aqueux dynamisés. Le sel ne s'y dépose pas, et les toxines y sont neutralisées.

Dans la nature, l'eau est l'élément qui permet la transmission d'information aux organismes vivants. Le rôle de l'eau a été démontré par le docteur en sciences biologiques et chercheur russe, Stanislav Zénine. C'est précisément lui qui a soutenu pour la première fois au monde une thèse sur la mémoire de l'eau. Le chercheur français Jacques Benveniste a également travaillé sur ce phénomène de mémoire de l'eau, validant au passage le principe de l'action de la dilution en homéopathie.

N'importe quel correcteur peut être utilisé pour structurer l'eau et lui transmettre toutes les informations, inscrites sur ce même correcteur. C'est un traitement systémique par l'eau de tous les milieux de l'organisme.

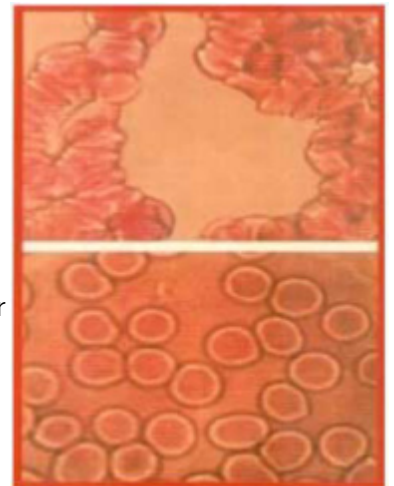
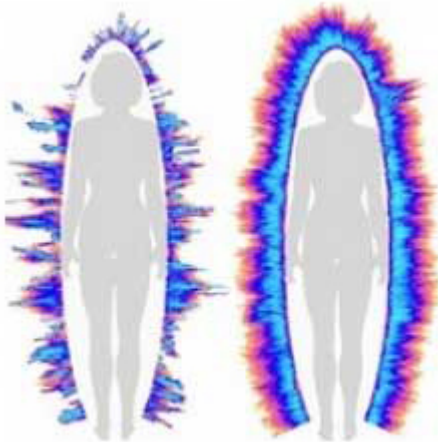


Un CEF se présente sous la forme d'une petite plaque (78x55 mm), composée de 4 couches de 0,4 mm fabriquées en résine magnétique de haute qualité, protégée par une coque en ABS (750A) de couleur (89x66 mm). Il en existe une cinquantaine, chacun ayant des propriétés différentes. Ce qui différencie surtout le CEF de Koltsov des appareils physiothérapeutiques, c'est qu'il agit sur l'être humain non pas par la force ou la puissance, mais avec de la pure information. En effet, l'action de cet appareil n'est pas aussi directe et rapide que celle des appareils physiothérapeutiques, mais plutôt délicate et prolongée, proche du naturel. C'est pourquoi il ne perturbe pas, mais rééquilibre le fonctionnement de l'organisme.

Reconnus par le Ministère de la Santé de Russie, les Correcteurs d'état fonctionnel sont aujourd'hui utilisés et recommandés par des consommateurs très divers. Dans ce [documentaire](#), plusieurs intervenants tels que chercheurs, physiciens et médecins russes prennent la parole pour apporter leur témoignage autour des CEF. Il est possible de combiner l'utilisation de plusieurs CEF. Ils fonctionnent en synergie et renforcent l'efficacité les uns des autres. C'est par exemple le cas du CEF n°1 « Antiparasitaire » et du CEF n°2 « Désintoxication ». Le premier crée un environnement hostile aux parasites (vers, virus, mauvaises bactéries, infections), de sorte que tous les indésirables de notre corps finissent par partir ou par périr dans cet environnement. Le CEF n°2 prend le relais pour favoriser l'élimination des parasites morts, mais aussi des déchets et des toxines de tout genre. Ainsi, les CEF n°1 et 2 sont incontournables et font partie d'une hygiène de vie. Ils constituent la base de la santé et ont une action sur l'ensemble des fonctions de l'organisme. Il est donc conseillé de commencer par les CEF n°1 et 2, avant de poursuivre avec un autre CEF en complément.

Par exemple, en cas d'hépatite ou de cirrhose de foie, on conseillera le CEF n°5, car il rétablit le bon fonctionnement du foie et des voies biliaires, nettoie le sang et la lymphe, favorisant d'ailleurs l'élimination des métaux lourds, en complément d'un traitement. En cas de problèmes articulaires, on rajoutera le CEF n°10 « Articulations saines » qui aura une action sur la douleur et l'inflammation, etc.

L'effet d'un CEF peut être constaté assez rapidement avec un testeur GDV. La photo kirlan ci-contre, à gauche, met en évidence l'aura d'une personne, détériorée par des ondes artificielles, émises par l'activité techno-gène de l'homme. L'importance d'une aura forte et harmonieuse est capitale, car elle constitue une protection contre les agressions extérieures : virus, influences psycho-pathogènes, stress... Trente minutes de travail avec un CEF suffisent pour corriger notre état énergétique.



Ci-contre, à droite, les résultats d'études sur le sang sous l'effet d'un téléphone portable, réalisées à l'aide d'un microscope à fond sombre. Sur l'image du haut, les érythrocytes, ou globules rouges, se sont agglomérés, ce qui témoigne du manque d'oxygène dans les cellules et du risque accru de thrombose. L'image du bas a été réalisée après que le patient a tenu le CEF dans ses mains pendant 15 minutes.

Cette expérience met en évidence l'amélioration des caractéristiques rhéologiques du sang en contact avec les CEF, c'est-à-dire la prévention des infarctus et des AVC (accident vasculaire cérébral) ainsi que le rajeunissement des cellules. Un résultat analogue est obtenu après avoir bu un verre d'eau structurée à l'aide d'un CEF. Un test intéressant a été conduit chez [Quant'Essence 33](#).

Utilisation : on peut porter un CEF sur soi, dans une poche ou utiliser les propriétés de mémoire de l'eau en posant par

exemple une bouteille d'eau sur un CEF pendant 3 minutes. Sur de l'eau dynamisée, la mémorisation est quasiment instantanée. Vous pouvez ainsi, fixer un CEF sur le tuyau d'arrivée d'eau de votre habitation. Un CEF peut être prêté à plusieurs personnes.

Parmi les nombreuses propriétés des Correcteurs d'Etat Fonctionnel, on peut citer :

- Maintien de l'équilibre acido-basique
- Restauration de l'immunité
- Nettoyage de l'organisme des parasites, des mauvaises bactéries et des toxines
- Amélioration du sommeil
- Régulation des systèmes de notre organisme : hormonal, endocrinien, nerveux central...
- Suite à une fracture ou à une intervention chirurgicale, les CEF accélèrent la soudure des os et la régénérescence des tissus d'environ deux semaines (selon des médecins hospitaliers)
- Usage cosmétique (lifting naturel, nettoyage, nutrition de la peau...)
- Certains CEF agissent sur la zone du cerveau, responsable des accoutumances et des mauvaises habitudes et combattent ainsi efficacement tout type de dépendance
- Synchronisent les rythmes de l'organisme avec les rythmes du champ magnétique terrestre et du rayonnement cosmique

Il existe plusieurs séries de CEF (Bleue, Verte, Dorée, Lilas, Exclusives...). Les CEF de la série bleue véhiculent les informations des plantes médicinales, des minéraux, des sources d'eau aux vertus curatives. Les CEF de la série verte, contiennent, quant à eux, les informations des fameux lieux de force : haut-lieux cosmo-telluriques aux énergies particulières. La série Lilas est plus spécialisée sur la spiritualité et la cosmoénergétique et la série dorée sur la théurgie cosmique Maya. Selon la couleur, les CEF ont une fréquence vibratoire différents car ils agissent sur des plans différents. Les CEF bleus ont une forte action sur le physique, les verts sur le corps physique et émotionnel, les lilas sur tous les corps subtils, les mémoires traumatiques, familiales et également sur le physique. Les CEF Or agissent sur tous les niveaux subtils, émotionnels, spirituels, sur la lignée familiale et les mémoires karmiques, avec répercussions sur le physique.

Tous les CEF, quelle que soit leur couleur, rééquilibrent les énergies dans les méridiens et dans l'organisme en entier. Ils harmonisent et renforcent l'aura ainsi que le système immunitaire. Tous permettent de lutter contre les effets des ondes électromagnétiques.

Normes techniques 9398-001-8486920-2008, brevets déposés en Russie : #2251534, #2262361, #2214843 par "Centre Region". Certificat de conformité n° ROSS RU.AN48.B04827.

J'expérimente régulièrement des modèles de CEF. Les retours semblent positifs pour la majorité des patients. Je peux en faire la présentation sur la région rouennaise - mon cabinet étant à Préaux. La société [Green Nature](#) vend des CEF à un prix compétitif.