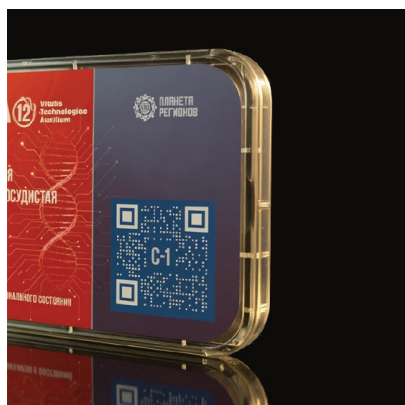


VITA-12



Planet Region lance une nouvelle gamme de produits.

INTRODUCTION

Tout dans le monde est soumis aux lois fondamentales de la nature, et l'organisme humain ne fait pas exception. La vie résulte de trois composantes clés et fondamentales : l'information, l'énergie et la matière. Ce principe universel s'applique aussi bien aux êtres vivants qu'à tout autre phénomène naturel.

L'organisme humain est un exemple frappant de cette trinité, car son développement, son fonctionnement et le maintien de sa viabilité sont impossibles sans une étroite corrélation entre ces trois composantes.

Le projet « ViTA-12 » repose sur :

- Technologies d'aide d'une importance vitale
- Rétablissement des ressources de l'organisme
- Gestion consciente de la santé

« ViTA-12 » allie les avancées scientifiques les plus modernes afin de développer des produits qui soutiennent et renforcent la santé à ces trois niveaux.

La liste des produits du projet « ViTA-12 » comprend trois catégories :

1. PRODUITS INFORMATIONNELS

Cette catégorie comprend les remèdes visant à restaurer et à corriger l'état informationnel de l'organisme. Ils contribuent à l'optimisation des processus internes afin de redonner à l'organisme sa capacité à utiliser ses propres

ressources internes pour restaurer sa santé.

2. PRODUITS ÉNERGÉTIQUES

Cette gamme vise à restaurer et à soutenir le potentiel énergétique de l'organisme. Le niveau d'énergie détermine en grande partie l'état physique et psycho-émotionnel d'une personne. Les complexes peuvent inclure des remèdes spécifiques ou des méthodes de stimulation de zones énergétiques vitales de l'organisme.

3. PRODUITS MATÉRIAUX

Cette catégorie comprend des complexes à haute activité biologique, qui fournissent à l'organisme les substances nécessaires, telles que les vitamines, les minéraux, les acides aminés et autres composants biologiques actifs.

Lors de la création de la gamme de produits « ViTA-12 », les besoins fondamentaux de l'organisme sont pris en compte, mais aussi les subtilités de l'interaction des substances au niveau cellulaire.

Le système « ViTA-12 » incarne les lois de la nature, fondement de la vie. Il fonctionne selon les principes de l'approche complexe, prenant en compte tous les aspects de la préservation de la santé humaine. Ces produits combinent la puissance de l'information, de l'énergie et de la matière afin d'aider chacun non seulement à retrouver la santé, mais aussi à créer une base solide pour la longévité, l'activité et le bien-être.

L'équilibre entre ces trois sphères permet à l'organisme de se développer et de s'adapter aux défis modernes. Avec « ViTA-12 », votre santé se rapproche de l'harmonie avec les principes de la vie.

« Vita-12 » agit avec l'organisme tout entier : il agit en douceur sur 12 systèmes clés, améliore leur capacité à s'adapter à toutes les conditions.

CODIFICATION

Système	Symbole	Nom
1	C	CIRCULATORY, CARDIOVASCULAR
2	D	DIGESTIVE
3	E	ENDOCRINE
4	G	REPRODUCTIVE
5	I	IMMUNE
6	L	LYMPHATIC
7	M	MUSCULOSKELETAL
8	N	NERVOUS
9	P	INTEGUMENTARY
10	R	RESPIRATORY
11	U	URINARY
12	V	VISUAL

« ViTA-12 » est axé sur une approche et une restauration systémiques, plutôt sur la lutte contre les maladies. C'est ce qui rend la gamme de produits unique pour un public axé sur la gestion consciente de sa santé.

Il s'agit d'une approche innovante et systémique de la santé, basée sur les mécanismes naturels de restauration, en quelque sorte, votre « ingénieur corporel » personnel. Ce n'est pas un traitement mais le principe consiste à activer votre programme de santé génétique.

- Les réflexes naturels qui favorisent le bon fonctionnement des organes sont activés. La restauration de l'organisme se fait par l'interconnexion des organes, ce qui signifie que l'organisme se « mémorise » leur bon fonctionnement.
- Exploitation des ressources internes de l'organisme, favorisant son retour à un fonctionnement physiologique harmonieux.
- Activation des processus énergétiques neuronaux, améliorant la transmission des signaux entre les cellules.
- Stimulation de la restauration naturelle.
- Formation de l'énergie humaine et mise en œuvre des algorithmes corrects, naturellement intégrés au génome.
- Transfert des ressources génomiques de l'organisme aux processus matériels, restaurant et normalisant ses performances énergétiques et informationnelles.

Projet « ViTA-12 » : technologies de santé essentielles.

Il s'agit d'un niveau fondamentalement nouveau de correcteurs d'état fonctionnels (CEF) : ces dispositifs sont dotés de 12 éléments rythmo-dynamiques actifs. Il s'agit d'une évolution d'une technologie éprouvée, rendue possible grâce à plus de 20 ans de recherche, d'analyse de résultats pratiques et à une recherche constante de l'excellence pour votre bien-être.

Le corps humain adulte est composé en moyenne de 60 à 70 % d'eau. L'objectif était donc de créer des dispositifs capables d'informer l'eau et de lui conférer certaines propriétés. Tous les organismes vivants sur Terre sont des éléments d'un système ouvert : au niveau du champ, ils sont connectés à la Terre et au rayonnement cosmique extérieur. Des expériences ont permis de développer un résonateur harmonisant les rythmes du cosmos et de la Terre. Son action repose sur la composante scalaire du champ magnétique et les ondes électromagnétiques associées, ce qui permet d'utiliser cette technologie pour le transfert d'informations dans les milieux liquides.

Des dispositifs uniques, composés de 12 éléments rythmo-dynamiques, ont été créés conformément aux principes biologiques et aux lois de la physique. Ils forment une interaction informationnelle avec les milieux liquides et sont en résonance avec le champ extérieur.

La fonction principale de ces dispositifs est de rétablir la cohérence et d'harmoniser les rythmes des organismes vivants avec les rythmes harmonieux de l'environnement (champ extérieur).

Ces appareils remplissent des fonctions liées à l'eau et aux milieux liquides :

- Fonction métabolique : grâce à l'information, ils influencent diverses structures de l'organisme.
- Fonction rythmique : la sélection d'échantillons d'eau, enregistrés par les correcteurs et cohérents avec les fréquences du champ externe, assure une amplification du facteur rythmique de 25 (32 fois, voire plus).

L'objectif principal des appareils à 12 éléments rythmo-dynamiques est d'assurer une protection efficace contre les effets agressifs des rayonnements électromagnétiques (IEM) et d'autres facteurs négatifs, afin de préserver la santé. Ils contribuent à l'optimisation profonde des processus biologiques fondamentaux. Ceci renforce le positionnement de cet appareil comme un instrument de soutien complexe de l'organisme au niveau le plus élémentaire.

La technologie des appareils à 12 éléments rythmo-dynamiques actifs reproduit les principes naturels de l'organisation des champs électromagnétiques des systèmes vivants au niveau cellulaire.

Les informations spécifiques enregistrées par les appareils contribuent à :

1. Neutraliser l'influence négative des champs biopathogènes ;

2. Activer les mécanismes naturels d'autorégulation de l'organisme.
3. Favoriser le fonctionnement optimal des systèmes et organes biologiques.
4. Normaliser l'interaction information-phase au niveau cellulaire, augmenter le tonus général et les forces vitales.
5. Optimiser le fonctionnement des rythmes circadiens (horloge biologique de l'organisme), favorisant un rythme naturel de sommeil et d'éveil, un repos complet et une récupération optimale.
6. Améliorer l'état psycho-émotionnel.
7. Augmenter la résistance au stress et la capacité de récupération psycho-émotionnelle.
8. Créer une sensation de paix intérieure, d'équilibre et de bien-être psychologique.
9. Améliorer la clarté de pensée, la concentration et les capacités mentales.
10. Contrer les influences destructrices.
11. Restaurer l'équilibre naturel et l'harmonie des processus internes.
12. Améliorer la capacité d'adaptation de l'organisme aux contraintes physiques et aux conditions environnementales.

Avantages des appareils à 12 éléments rythmiques dynamiques actifs :

- 12 éléments : une nouvelle étape dans l'évolution des produits de la société « [PLANÈTE DES RÉGIONS](#) ».
- Plus de 20 ans d'expérience scientifique en physique, chimie, biologie, neurophysiologie et neuropsychologie, ainsi que les résultats pratiques d'utilisateurs du monde entier.

DESCRIPTION DES CORRECTEURS VITA-12

SYSTÈME CARDIOVASCULAIRE ET CIRCULATOIRE



L'objectif de C-1 est de travailler sur la prophylaxie et au soutien complexe du système cardiovasculaire, à la protection du cœur et des vaisseaux sanguins contre les dommages et à l'amélioration de leur fonctionnement.

Les effets du dispositif C-1 visent à :

- Soutien du système cardiovasculaire en cas de : coronaropathie, angine de poitrine, conséquences d'un infarctus du myocarde, insuffisance cardiaque, faiblesse du muscle cardiaque, inflammation, athérosclérose et troubles artériels, veineux et capillaires
- Prévention des complications, réduction du risque d'infarctus du myocarde, d'accident vasculaire cérébral (AVC) et de coronaropathie, amélioration des performances cardiaques
- Restauration et protection du cœur et des vaisseaux sanguins : accélération de la régénération tissulaire, renforcement de la protection antioxydante et normalisation du taux de cholestérol
- Réduction des modifications inflammatoires, fibrotiques et sclérotiques du système cardiovasculaire (en cas d'utilisation intensive)
- Soutien du muscle cardiaque : prévention de son affaiblissement, soutien du métabolisme et amélioration des processus métaboliques
- Soulagement des symptômes : réduction de la douleur et prévention des douleurs aiguës, soutien en cas de sautes soudaines de tension artérielle
- Amélioration des performances du système circulatoire : normalisation de la tension artérielle, amélioration du flux sanguin et réduction de sa viscosité
- Réduction du risque de catastrophes vasculaires, réduction Le risque de crise cardiaque et d'accident vasculaire cérébral (AVC) est réduit, et leurs conséquences sont atténuées en cas d'affection aiguë
- Renforcement et rajeunissement général : aide à ralentir le vieillissement cellulaire et à réduire l'inflammation liée à l'âge
- Augmentation du tonus et de l'énergie : réduit la fatigue, renforce l'immunité et protège contre le stress oxydatif
- Prolongation de la vie active, regain d'énergie, contribue à une longévité en bonne santé



L'objectif du C-2 est de prévenir l'athérosclérose, de renforcer les parois vasculaires et de purifier les vaisseaux sanguins. En combinaison avec d'autres médicaments, il contribue à normaliser le métabolisme lipidique, la pression artérielle et la circulation sanguine, contribuant ainsi à l'amélioration de l'état général des vaisseaux sanguins.

Les effets du dispositif C-2 visent à :

- Prévention de l'athérosclérose : il contribue à la prévention et au nettoyage des vaisseaux sanguins des dépôts de cholestérol, à l'amélioration de la perméabilité artérielle, à la réduction du risque de calcification et au ralentissement du développement de l'athérosclérose
- Stabilisation du métabolisme lipidique : il contribue à la prévention de la formation de nouvelles plaques d'athérosclérose et au ralentissement de la progression de l'athérosclérose
- Restauration et renforcement des vaisseaux sanguins : amélioration de l'élasticité des parois vasculaires, réduction de la fragilité capillaire et normalisation du tonus vasculaire
- Protection antioxydante renforcée, incluant la neutralisation des radicaux libres, protection des parois vasculaires contre le stress oxydatif
- Régulation du tonus vasculaire : rétablissement de l'équilibre physiologique, réduction des spasmes
- Optimisation de la microcirculation : amélioration du flux capillaire, normalisation du métabolisme tissulaire
- Protection complète des vaisseaux sanguins, renforcement des membranes cellulaires, effet anti-inflammatoire, régénération accélérée
- Normalisation de la pression artérielle, de l'hypertension et de l'hypotension
- Prévention des changements liés à l'âge : ralentissement du vieillissement des vaisseaux sanguins, réduction de la Risque de thrombose
- Amélioration des performances du muscle cardiaque
- Prophylaxie du syndrome métabolique
- Protection complète contre le développement de lésions vasculaires diabétiques, prévention des angiopathies
- Stabilisation des plaques d'athérome, réduction du risque de rupture, prévention des thromboses coronariennes
- Accélération de la rééducation : raccourcissement de la période de récupération après une maladie cardiovasculaire
- Prolongation de la longévité active, amélioration de la qualité de vie, augmentation de sa durée

SYSTÈME DIGESTIF



D-1 est indiqué pour la restauration du système digestif, l'élimination des processus inflammatoires, la normalisation des fonctions motrices et sécrétoires et le maintien d'un microbiome sain. Il favorise la détoxification, aide à gérer les troubles liés au stress et améliore l'absorption des nutriments, contribuant ainsi à la guérison complète du tube digestif.

Les effets du dispositif D-1 visent à :

- Prophylaxie et correction complète des troubles gastro-intestinaux : gastrite, duodénite, ulcère gastroduodéal
- Soutien et restauration des fonctions gastro-intestinales en cas d'affections chroniques
- Influence complète en cas de syndrome du côlon irritable, de diarrhée et de prolifération bactérienne
- Restauration et optimisation des processus digestifs : activité sécrétoire de l'estomac, des intestins et du pancréas
- Soutien des fonctions du système hépatobiliaire (foie, vésicule biliaire)
- Équilibrage du microbiote, rétablissement de l'équilibre de la microflore intestinale après une antibiothérapie, une intervention chirurgicale ou une intoxication alimentaire
- Détoxification : réduction de la charge toxique en cas de mauvaise alimentation, d'abus d'alcool, soutien du système digestif en cas de troubles alimentaires (fast-food, aliments chauds et gras)
- Réduction de l'inconfort et des sensations douloureuses dans le tractus gastro-intestinal, élimination des spasmes des muscles lisses
- Soutien du système immunitaire, renforcement des défenses de l'organisme

- Correction des Troubles gastro-intestinaux induits par le stress (troubles psychosomatiques), harmonisation de la régulation nerveuse digestive.
- Adaptation aux changements de ration et de charge : facilitation de la transition vers un nouveau régime alimentaire (voyages, nutrition sportive, régimes).
- Réduction des contraintes digestives en cas d'efforts physiques intenses, prévention des troubles fonctionnels.
- Rééducation après antibiothérapie et interventions chirurgicales, restauration des fonctions naturelles du tractus gastro-intestinal.
- Normalisation de l'équilibre acido-basique du tube digestif.
- Amélioration de l'absorption des nutriments et des oligo-éléments.
- Stabilisation de la barrière intestinale, prévention du syndrome de l'intestin perméable.



Le système D-2 vise à accélérer la régénération et la cicatrisation des muqueuses endommagées du tractus gastro-intestinal. Il contribue au renforcement de la barrière protectrice de la muqueuse, à la normalisation de la microflore et à la restauration après des agressions (médicaments, toxines, interventions chirurgicales, etc.).

Les effets du dispositif D-2 visent à :

- Stimulation des processus de régénération de la muqueuse gastrique, restauration de l'intégrité de la couche épithéliale de l'estomac, des intestins, de l'œsophage et du duodénum en cas de gastrite, d'œsophagite par reflux gastro-œsophagien (inflammation de la muqueuse œsophagienne), de troubles de l'évacuation motrice, de duodénite, de colite, d'entérite, de syndrome de l'intestin perméable, de conséquences de la chimiothérapie et de la radiothérapie, de dysbiose, après des interventions et opérations endoscopiques
- Diminution des processus inflammatoires de la muqueuse gastro-intestinale, réduction des gonflements et de l'hyperémie
- Normalisation de la microcirculation tissulaire, amélioration de l'apport trophique et d'oxygène, accélération de la réparation tissulaire, réduction des saignements, renforcement du tissu conjonctif
- Réduction de l'irritation et de la sensibilité des muqueuses en cas de gastrite, de duodénite et d'œsophagite
- Maintien de l'équilibre du microbiote intestinal, suppression de la flore pathogène irritante des muqueuses
- Activation de la barrière protectrice muqueuse, qui prévient les lésions et protège des facteurs agressifs (acides, bile, médicaments, toxines, aliments corrosifs)
- Correction complète des conséquences des AINS, des antibiotiques et de la consommation d'alcool, notamment des lésions des muqueuses
- Réduction de la douleur associée aux lésions des muqueuses (brûlures, spasmes, inconfort)
- Amélioration de la fonction d'absorption intestinale
- Augmentation de l'immunité locale des muqueuses et renforcement de la barrière protectrice
- Harmonisation des processus de renouvellement cellulaire pour une restauration régulière des muqueuses
- Réduction du risque de récurrence des lésions chroniques des muqueuses
- Rééducation du tractus gastro-intestinal après intoxication aiguë et infections intestinales

SYSTÈME ENDOCRINE



L'E-1 contribue au rétablissement des fonctions pancréatiques : normalisation de la production de ferments et d'hormones (notamment d'insuline), régulation du métabolisme glucidique et prévention du diabète. Il améliore la digestion et entraîne une baisse progressive de la glycémie. Le FSC protège contre les complications possibles du diabète et soutient le fonctionnement du complexe glandulaire en cas de troubles divers.

Les effets du dispositif E-1 visent à :

- Restauration et régulation des fonctions pancréatiques
- Régulation du métabolisme glucidique et prévention du diabète

- Normalisation des ferments et de la sécrétion hormonale, suppression des troubles de la production d'insuline
- Diminution progressive de la résistance à l'insuline et augmentation de la sensibilité à l'insuline
- Prévention de la formation de cellules pathologiques modifiées, de kystes et de calculs
- Prévention des modifications cicatricielles du tissu conjonctif
- Effets hépatoprotecteurs, antioxydants et hypolipidémiants
- Prophylaxie et participation au traitement complexe du diabète sucré (types 1 et 2)
- Réduction des risques de complications du diabète (angiopathies, neuropathies)
- Amélioration de la digestion, restauration et régulation du métabolisme
- Élimination des troubles dyspeptiques (nausées, lourdeurs, flatulences, selles instables)
- Prévention de l'obésité, normalisation de la masse corporelle
- Réduction du risque de lésions des parois vasculaires
- Progression Diminution de la pression artérielle chez les patients atteints de diabète de type 2
- Prise en charge complète des maladies du pancréas



L'E-2 contribue à rétablir l'équilibre hormonal de l'organisme et à optimiser le fonctionnement de la thyroïde, des glandes surrénales, des hormones sexuelles et des centres qui les contrôlent. De plus, il optimise le métabolisme des glucides et des lipides, favorise la santé reproductive, augmente la résistance au stress et ralentit la dégradation du système endocrinien liée à l'âge.

Les effets du dispositif E-2 visent à :

- Rétablissement des rythmes circadiens physiologiques de la sécrétion hormonale
- Ralentissement des changements involutifs du système endocrinien liés à l'âge
- Activation des processus de régénération et de restauration
- Régulation du système neuroendocrinien, optimisation des mécanismes de rétroaction de la régulation hormonale
- Normalisation de la synthèse des hormones thyroïdiennes (T3, T4) et de leurs formes métaboliquement actives dans le cadre d'une approche thérapeutique intégrée
- Régulation du métabolisme de l'iode dans la glande thyroïde et soutien en cas d'hypothyroïdie et d'hyperthyroïdie
- Équilibrage de la production de cortisol, de DHEA, d'adrénaline et de noradrénaline par les glandes surrénales
- Effet adaptogène du système en situation de stress
- Prévention complexe des troubles métaboliques et de la résistance à l'insuline, optimisation du métabolisme glucidique et lipidique au niveau hormonal
- Optimisation de toutes les phases du cycle menstruel chez la femme, normalisation des taux d'œstrogènes, de progestérone et de prolactine, maintien de l'équilibre hormonal pendant la ménopause
- Optimisation de la synthèse de testostérone chez l'homme, amélioration du fonctionnement de la prostate, augmentation de la fertilité masculine et de la qualité de la spermatogenèse
- Effet complexe sur les tissus adipeux et musculaires grâce aux mécanismes endocriniens
- Activation des processus de régénération de l'intestin grêle et normalisation de la digestion, favorisant la croissance d'une microflore bénéfique
- Contrôle de l'appétit et du comportement alimentaire grâce au soutien des régulateurs hormonaux
- Soutien des processus naturels de détoxification de l'organisme
- Harmonisation des processus d'excitation et d'inhibition du système nerveux central
- Augmentation de la tolérance au stress et de la stabilité émotionnelle
- Normalisation des cycles de sommeil et d'éveil
- Activation du potentiel vital, amélioration du tonus et de la qualité de vie à tout âge

SYSTÈME REPRODUCTEUR



G-1 est destiné aux hommes. Son objectif est d'augmenter l'énergie physique et sexuelle, l'endurance, de maintenir la santé de la prostate et l'équilibre hormonal (notamment le taux de testostérone). Il contribue à éliminer les maladies inflammatoires, assure une récupération rapide après l'effort, renforce la tolérance au stress et la confiance en soi, préservant ainsi l'activité et le tonus du corps masculin à tout âge.

Les effets de l'appareil G-1 visent à :

- Augmentation du tonus général et du niveau d'énergie : capacité d'effort physique et endurance lors des activités sportives et physiques, activité sexuelle
- Amélioration de l'adaptation aux charges sportives et de l'efficacité de l'entraînement : réduction du risque de surentraînement, amélioration des progrès (force, endurance, masse musculaire)
- Accélération de la récupération après l'effort : régénération musculaire, élimination des métabolites, réduction des douleurs musculaires, réduction du temps de rééducation
- Optimisation des échanges énergétiques, normalisation des fonctions cardiovasculaires et génito-urinaires
- Renforcement du système musculo-squelettique, maintien de la santé des os, des articulations, des ligaments, des tendons et des cartilages, réduction des risques de blessures
- Restauration et optimisation de l'irrigation sanguine des organes pelviens, suppression des processus d'arrêt, renforcement de la puissance
- Effet anti-inflammatoire et antibactérien de soutien en cas de maladies des organes pelviens (prostatite, urétrite, cystite, etc.) et de l'appareil génito-urinaire Troubles
- Participe au rétablissement de l'équilibre hormonal, stimule la production naturelle d'hormones clés (dont la testostérone) et maintient leur niveau optimal.
- Correction des facteurs psychologiques de l'impuissance : élimination du stress, du surmenage, du manque de sommeil, de la fatigue, des effets des traumatismes mentaux et des expériences négatives.
- Harmonisation de l'état psycho-émotionnel : réduction de l'anxiété, augmentation de la confiance en soi (y compris dans la sphère intime), rétablissement de l'équilibre émotionnel, renforcement de la résistance au stress et de la vitalité.
- Activation des processus de restauration, rajeunissement et augmentation du tonus de l'organisme masculin.
- Réduction des effets négatifs des mauvaises habitudes sur la santé (tabagisme, alcool, mauvaise alimentation).
- Normalisation du sommeil et amélioration des processus de restauration de l'organisme.
- Maintien de l'activité et de la santé de l'appareil reproducteur masculin à l'âge adulte (andropause), prolongation de sa période de fonctionnement complet.



G-2 est destiné aux femmes : en application complexe, il équilibre les hormones (œstrogènes, progestérone), régule le cycle menstruel, soulage les symptômes du syndrome prémenstruel et de la ménopause, et favorise la santé reproductive (préparation à la conception, santé de l'utérus et des ovaires). Il vise à réduire les inflammations et les douleurs pelviennes, à améliorer l'équilibre énergétique et émotionnel, à améliorer l'état de la peau et des cheveux, et à renforcer la santé et la confiance en soi des femmes.

Les effets du dispositif G-2 visent à :

- Normalisation du cycle menstruel et soulagement des symptômes du syndrome prémenstruel (sautes d'humeur, gonflements, douleurs), soutien du fonctionnement des ovaires
- Correction du déséquilibre hormonal féminin (notamment œstrogènes et progestérone), amélioration du cycle et du bien-être, soutien à la FIV dans le cadre d'une approche thérapeutique globale
- Réduction de l'inconfort pendant la ménopause et la périménopause : réduction de la fréquence et de l'intensité des bouffées vasomotrices, des sueurs nocturnes, des troubles du sommeil et de la labilité émotionnelle
- Amélioration de l'état de l'endomètre, prévention complète de l'hyperplasie
- Soulagement des crampes et de la douleur, réduction des dysménorrhées (règles douloureuses)
- Manifestation d'un effet anti-inflammatoire et régénérant en cas de maladies des organes pelviens (annexites, endométrite, vaginite, kystes ovariens, endométriose, IST)
- Rétablissement et optimisation de l'irrigation sanguine des organes pelviens, élimination des phénomènes de

stagnation

- Renforcement des muscles du périnée et maintien du tonus des organes reproducteurs
- Soutien de la santé des glandes mammaires (seins) : optimisation des processus tissulaires, prévention des mastopathies et des douleurs cycliques
- Augmentation de la libido (désir sexuel) et de la sensibilité
- Création de conditions favorables à la conception et préparation à une grossesse saine grâce à une utilisation complexe
- Accélération de la récupération post-partum
- Correction du contexte psycho-émotionnel : réduction de l'anxiété, de l'irritabilité et des larmoiements liés aux fluctuations hormonales ; augmentation de la résistance au stress
- Augmentation du tonus énergétique, de la vitalité et de l'endurance physique
- Amélioration de la qualité du sommeil et des processus de régénération de l'organisme pendant la nuit
- Réduction de l'influence néfaste des mauvaises habitudes et des facteurs environnementaux sur la santé reproductive féminine
- Ralentissement du vieillissement de l'appareil reproducteur, préservation de son activité fonctionnelle et de sa santé à l'âge adulte
- Amélioration de l'état de la peau, des cheveux et des ongles grâce à la normalisation de l'équilibre hormonal et des processus métaboliques
- Harmonisation de l'état psychosomatique : réduction de l'impact des blocages émotionnels et du stress sur la santé physique féminine

SYSTÈME IMMUNITAIRE



I-1 renforce toutes les chaînes de défense de l'organisme : il active la lutte contre les virus, les bactéries et les champignons, augmente la résistance aux infections et favorise une récupération plus rapide après une maladie. Il cible les processus inflammatoires et les réactions allergiques, protège les cellules des dommages (effet antioxydant), réduit l'impact du stress sur le système immunitaire et aide l'organisme à mieux contrer les agressions saisonnières.

Les effets du dispositif I-1 visent :

- Prophylaxie et correction complète des maladies de tous les systèmes de l'organisme
- Restauration des mécanismes de protection antioxydante. Renforcement de l'immunité, augmentation de la résistance aux infections
- Puissant effet antioxydant et anti-inflammatoire. Stimulation des processus de régénération au niveau cellulaire
- Activation de toutes les chaînes de protection immunitaire (immunité non spécifique et spécifique) contre les virus, les bactéries et les champignons
- Augmentation des capacités d'adaptation de l'organisme, particulièrement important pour la prévention des maladies saisonnières et des oncopathologies
- Renforcement de la résistance aux infections, augmentation de l'immunité non spécifique et formation d'une réponse immunitaire adéquate
- Rétablissement de l'équilibre entre les cellules immunitaires, accélération de la guérison et réduction des risques de complications
- Diminution de l'activité inflammatoire et suppression complexe des processus auto-immuns
- Effet fortifiant général pendant et après une infection, des maladies virales et fongiques et de leur prévention complexe
- Suppression de la microflore pathogène, prévention de la chronicité des maladies
- Prophylaxie des états de déficit immunitaire, réduction du risque de néoplasie et de carcinogenèse, élimination des cellules pathologiquement altérées
- Diminution des réactions allergiques, formation d'une mémoire immunologique pour une meilleure réponse aux agents pathogènes
- Protection du système immunitaire contre les effets négatifs du stress

- Participation à la neutralisation des anticorps libres Radicaux, régulation de la mort cellulaire endommagée, activation du processus de nettoyage cellulaire (autophagie) et augmentation de la résistance aux maladies.
- Augmentation du métabolisme énergétique et de l'activité des ferments antioxydants de l'organisme.
- Protection cellulaire contre le stress oxydatif et prévention des maladies neurodégénératives.
- Ralentissement du vieillissement, élimination des pathologies liées à l'âge, augmentation de la longévité active.
- Soutien au traitement complexe des inflammations chroniques et des infections fongiques, bactériennes et virales.



Le I-2 accélère le rétablissement après une maladie, une intervention chirurgicale ou un traumatisme, stimule la régénération tissulaire et renforce le système immunitaire pour prévenir les complications et les récives. Il augmente les ressources énergétiques de l'organisme, réduit le stress post-traumatique, renforce la protection antioxydante et favorise un retour à une vie normale plus rapide.

Les effets du dispositif I-2 visent à :

- Accélération de la rééducation, renforcement du système immunitaire et augmentation de la résistance aux infections
- Optimisation du processus physiologique de récupération cellulaire après des lésions
- Restauration des défenses immunitaires de l'organisme et activation du système immunitaire pour atténuer les conséquences des maladies, des interventions chirurgicales et des traumatismes
- Réduction du risque de complications et de récives pendant la convalescence
- Compensation de l'absorption des nutriments nécessaires à la réparation
- Réduction de l'inflammation et soutien de la cicatrisation des plaies, des fractures osseuses et des cicatrices postopératoires
- Normalisation des performances du système immunitaire après une antibiothérapie, une chimiothérapie et une radiothérapie
- Restauration progressive du microbiote intestinal pour renforcer l'immunité globale
- Augmentation des ressources énergétiques de l'organisme et prévention de la faiblesse post-traumatique et postopératoire
- Protection complète contre les infections secondaires chez un organisme affaibli
- Amélioration des capacités d'adaptation de l'organisme après des maladies graves et des interventions médicales
- Soutien du système nerveux et réduction du stress pendant la convalescence
- Activation de la protection antioxydante pour neutraliser l'intoxication et la charge médicamenteuse
- Conséquences
- Optimisation des processus hématopoïétiques et amélioration du métabolisme de l'oxygène dans les tissus
- Prévention des processus inflammatoires chroniques après maladies, blessures et opérations
- Effet tonifiant général favorisant un retour rapide à la vie normale

SYSTÈME LYMPHATIQUE



L-1 crée un environnement favorable aux virus, bactéries, champignons et parasites, inhibant efficacement leur reproduction et accélérant la guérison en cas d'infections (infections virales respiratoires aiguës, grippe, lésions cutanées, etc.). Il renforce activement l'immunité, renforce la résistance de l'organisme aux influences pathologiques et réduit le risque d'infections et de réactions allergiques.

Les effets du dispositif L-1 visent à :

- Créer un environnement interne défavorable à la présence et à la reproduction de micro-organismes pathogènes, parasites, etc.
- Suppression progressive puis mort des virus, bactéries, helminthes, leurs larves et protozoaires dans l'organisme

humain

- Prophylaxie d'un large spectre de maladies causées par des protozoaires, des helminthes, leurs larves, des bactéries et des virus
- Effet fongicide dans le traitement complexe des mycoses systémiques (atteintes de l'organisme entier) ; des lésions fongiques en gynécologie et en urologie ; Lésions fongiques des muqueuses buccales, ORL et gastro-intestinales ; mycoses des ongles (onychomycose) et de la peau (dermatomycose).
- Élimination des endotoxines et exotoxines, de leurs déchets et de la décomposition des parasites et des agents pathogènes.
- Nettoyage et activation du principal filtre de l'organisme : le foie.
- Participation à la restauration du système digestif : normalisation des selles (en cas de diarrhée, de constipation), élimination des troubles gastro-intestinaux, normalisation de la microflore intestinale.
- Stimulation des processus de réparation et de régénération des tissus.
- Optimisation des réponses immunitaires spécifiques contre les infections fongiques, virales et bactériennes.
- Augmentation de la résistance de l'organisme aux effets pathologiques (infections, stress).
- Prévention des infections en cas de lésions cutanées (coupures, écorchures, irritations, érythème fessier).
- Minimisation des complications des maladies parasitaires et infectieuses, prévention des réinfections.
- Réduction des manifestations allergiques grâce à l'élimination de l'une des principales causes de leur développement : l'invasion parasitaire (helminthiases).
- Amélioration de l'humeur, augmentation de l'endurance et de la capacité d'adaptation de l'organisme aux effets des facteurs environnementaux défavorables.



Le L-2 aide à activer les systèmes de nettoyage naturels de l'organisme (foie, reins, lymphes, intestins, peau), favorisant l'élimination des toxines. Aide à restaurer la performance des organes filtrants, stimule le métabolisme, soutient la microflore bénéfique, améliore le bien-être psycho-émotionnel, augmente l'énergie et le bien-être général.

Les effets de l'appareil L-2 visent à :

- Stimuler les voies naturelles de détoxification et activer les processus énergétiques visant à améliorer le fonctionnement des principaux « filtres » de l'organisme : foie, reins, système lymphatique, peau et poumons
- Créer un schéma de détoxification informationnelle du système immunitaire favorisant la reconnaissance, la neutralisation et l'élimination efficace des endotoxines et exotoxines (y compris les métabolites, les xénobiotiques et les produits de décomposition appelés « scories »)
- Approche complexe visant à affaiblir les liaisons structurelles toxiques de divers complexes toxiques et à augmenter leur disponibilité pour une élimination ultérieure
- Créer les conditions d'optimisation des processus physiologiques : favoriser le déroulement normal des réactions biochimiques dans le foie et la fonction excrétrice des reins, des intestins, des poumons et de la peau. Influence sur les processus cellulaires dans le cadre de la détoxification
- Soutien des fonctions hépatiques, normalisation de la synthèse et de l'écoulement de la bile – un moyen important d'éliminer les toxines
- Rétablissement de l'équilibre énergétique et des processus de régénération des cellules hépatiques
- Activation du fonctionnement des reins : amélioration des processus de filtration et d'excrétion, amélioration de l'excrétion urinaire des toxines et métabolites hydrosolubles
- Maintien d'un équilibre électrolytique sain
- Optimisation du drainage lymphatique : stimulation du flux lymphatique, accélération du drainage du liquide intercellulaire et élimination des toxines des tissus
- Normalisation de la fonction intestinale : amélioration du péristaltisme, élimination rapide des déchets et

- prévention de la réabsorption des toxines
- Maintien de l'équilibre du microbiome, en tenant compte du rôle global et de l'importance d'une microflore saine à toutes les étapes de la détoxification
- Amélioration de la détoxification cutanée : amélioration de l'état de la peau en tant qu'organe barrière, activation de la sudation, voie importante pour l'élimination des toxines liposolubles
- Amélioration de la fonction cellulaire Métabolisme et respiration : activation d'une nutrition cellulaire optimale et des processus d'élimination des déchets
- Maintien de l'intégrité et de la perméabilité sélective des membranes cellulaires, protégeant ainsi contre la pénétration des toxines
- Augmentation du tonus et de l'énergie grâce à la réduction de la charge toxique sur les systèmes de l'organisme, procurant une sensation de légèreté.
 - Réduction des processus inflammatoires latents : réduction de l'effet provocateur des toxines, source d'inflammation lente
- Amélioration des capacités d'adaptation : augmentation de la résistance de l'organisme au stress (physique, émotionnel, écologique)
- Optimisation de la réponse immunitaire : réduction de la charge toxique, contribuant à un fonctionnement plus adéquat et efficace du système immunitaire
- Amélioration du contexte psycho-émotionnel : la libération des toxines est souvent associée à une amélioration de l'humeur, une meilleure clarté d'esprit, une réduction de l'irritabilité et de la léthargie

SYSTÈME MUSCULOSQUELETTIQUE



M-1 contribue à soulager les douleurs articulaires, vertébrales et musculaires, en ciblant les inflammations et les spasmes. Il contribue au renforcement complexe du cartilage et des ligaments, activant la réparation tissulaire, ralentissant le développement de l'arthrose et de l'ostéochondrose, et contribuant au maintien de l'activité et de la mobilité.

Les effets du dispositif M-1 visent à :

- Améliorer les fonctions de l'appareil musculo-squelettique en cas d'utilisation intensive : augmentation de la mobilité, de la force et de l'endurance des muscles, des ligaments et des articulations, restauration du fonctionnement du système
- Prévention des maladies inflammatoires : suppression des mécanismes pathologiques à l'origine du développement de processus inflammatoires chroniques et aigus
- Soulagement de la douleur : utilisé en thérapie intensive, le CEF réduit la douleur dans les états chroniques et aigus, notamment les tensions et spasmes musculaires.
- Ralentissement des changements dégénératifs progressifs, prévention de la destruction du cartilage et du tissu osseux au niveau de la colonne vertébrale et des articulations (ostéochondrose, arthrose). Amélioration du fonctionnement des structures affectées, réduction de la fréquence des aggravations
- Suppression des processus inflammatoires, réduction de l'activité des processus inflammatoires chroniques et aigus dans les tissus : action sur les principaux médiateurs inflammatoires, réduction du stress oxydatif
- Renforcement du tissu conjonctif, amélioration de la structure et de la fonction des ligaments, des tendons et du cartilage
- Régulation du métabolisme et de la régénération, accélération du processus. Restauration des tissus, amélioration de la circulation et du métabolisme local des muscles, des articulations et des ligaments
- Préservation de la mobilité : soutien d'une amplitude de mouvement et d'une fonctionnalité articulaire maximales
- Augmentation de l'activité physique : amélioration des capacités motrices chez les patients souffrant de maladies articulaires et d'autres pathologies limitantes
- Traitement complexe des douleurs neuropathiques : en complément du traitement médical, notamment pour la correction des troubles anxio-dépressifs, la normalisation des processus nerveux, l'insomnie et les troubles métaboliques



Le M-2 est dédié au domaine de la « rééducation » et favorise la récupération après des blessures (fractures, entorses), des interventions chirurgicales (endoprothèses, arthroscopies) et des lésions, réduisant ainsi le temps de cicatrisation des tissus et permettant au patient de retrouver une vie active. Il contribue à réduire les douleurs et l'inflammation, protège les articulations et la colonne vertébrale, améliore la mobilité et contribue à prévenir les complications post-traumatiques et postopératoires.

Les effets du dispositif M-2 visent à :

- Accélération de la rééducation après blessures sportives (entorses, déchirures ligamentaires, fractures), accidents domestiques, fractures ostéoporotiques (colonne vertébrale, col de la hanche), interventions chirurgicales (arthroscopie, endoprothèses, interventions rachidiennes et orthopédiques)
- Réduction de l'intensité de la douleur liée aux arthralgies (douleurs articulaires), myalgies (douleurs musculaires) et névralgies, grâce à la réduction des mécanismes douloureux centraux et périphériques
- Ralentissement des processus dégénératifs, prévention de l'arthrose déformante, de la spondylose et de la progression de l'ostéochondrose dans le cadre d'une thérapie complexe
- Amélioration de la protection des articulations et de l'appareil ligamentaire, préservation de l'activité fonctionnelle des articulations
- Ralentissement de la destruction du cartilage, amélioration de la qualité du liquide articulaire, restauration de la mobilité articulaire, amélioration des caractéristiques biomécaniques du tissu conjonctif
- Normalisation des propriétés rhéologiques et de la qualité du liquide synovial (articulaire)
- Amélioration de l'état de la colonne vertébrale, protection des disques intervertébraux, des hernies et des protrusions Prophylaxie, préservation de la fonction de la colonne vertébrale (souplesse)
- Réduction du complexe inflammatoire neurogène, restauration de la conductivité neuromusculaire, amélioration de l'état des névralgies (nerfs intercostaux et trijumeaux) et des polyneuropathies d'origines diverses
- Renforcement de l'immunité, activation des cellules protectrices, réduction du risque d'infections postopératoires, réduction des réactions inflammatoires
- Effet ostéoprotecteur : réduction du risque de fractures répétées liées à l'ostéoporose, meilleure absorption du calcium et de la vitamine D
- Accélération de la régénération du tissu osseux, des structures cartilagineuses et des tissus mous, prévention des contractures et des complications post-traumatiques
- Restauration générale : amélioration de la nutrition tissulaire, optimisation de la microcirculation dans les tissus endommagés, accélération de la cicatrisation

SYSTÈME NERVEUX



Le N-1 est utilisé pour améliorer la mémoire, la concentration et la vitesse de réflexion. Il aide à mieux gérer la charge mentale et à assimiler l'information. Il protège contre le stress, le surmenage et les changements liés à l'âge, améliore l'état émotionnel, maintient la clarté d'esprit à tout âge et aide les personnes atteintes de maladies dégénératives.

Les effets de l'appareil N-1 visent à :

- Amélioration des fonctions cognitives : qualité de la pensée, amélioration de l'intellect et de la mémoire
- Augmentation de la concentration et des performances mentales
- Augmentation de la résilience face à des charges mentales intenses sans perte d'efficacité
- Accélération des processus d'assimilation de l'information
- Développement de la mémoire à court terme (capacité à penser logiquement et à résoudre rapidement des problèmes)
- Renforcement de la mémoire à long terme (mémorisation et stockage de grandes quantités d'informations)
- Prévention et correction complexe des troubles cognitifs (troubles de la mémoire, fatigue, diminution des capacités intellectuelles)

- Augmentation de la résistance du cerveau à l'hypoxie (manque d'oxygène), aux traumatismes et aux intoxications
- Normalisation des processus de microcirculation cérébrale
- Prévention des modifications athérosclérotiques, des troubles liés à l'âge et des troubles de la circulation cérébrale
- En thérapie complexe, il apporte un soutien en cas de troubles dégénératifs (paralysie cérébrale, sclérose en plaques, maladie d'Alzheimer)
- Stabilisation de l'état psycho-émotionnel, réduction du stress, de l'anxiété et Tension nerveuse
- Soulagement de la fatigue chronique et des manifestations d'irritabilité
- Effet antidépresseur, améliorant le bien-être émotionnel
- Prévention des troubles névrotiques, de la dépression et des troubles psychosomatiques
- Amélioration du fonctionnement des systèmes nerveux central et périphérique
- Amélioration de la qualité du sommeil en cas de troubles liés au stress et à la surexcitation
- Soutien à la santé cérébrale et prolongation de son bon fonctionnement



Le N-2 aide à soulager les maux de tête (migraines, douleurs de tension, spasmes vasculaires) et à réduire leur fréquence. Il contribue à améliorer les fonctions cognitives. Il normalise la circulation sanguine et la pression vasculaire, soulage en douceur les spasmes, réduit l'influence du stress et favorise une humeur positive.

Les effets du dispositif N-2 visent à :

- Réduire la fréquence et l'intensité des céphalées d'origines diverses (migraines, céphalées de tension, spasmes vasculaires, céphalées hypertensives)
- Prévenir les crises répétées et réduire la fréquence des exacerbations
- Approche complexe pour la normalisation de la pression intracrânienne, la suppression des spasmes vasculaires cérébraux et la dilatation des petites artères
- Réduire les manifestations de dystonie végétative-vasculaire, éliminer les vertiges
- Rétablir la circulation sanguine normale dans les vaisseaux cérébraux, réguler le remplissage vasculaire
- Améliorer l'oxygénation cérébrale, normaliser les processus métaboliques
- Protection et restauration : favorise l'expression des effets nootropiques (amélioration des fonctions cognitives) et antihypoxiques (protection contre le manque d'oxygène), protection antioxydante des cellules cérébrales
- Éliminer le stress et les conséquences de la surtension nerveuse, augmenter la résistance au stress
- Réduire la labilité émotionnelle, l'irritabilité et l'anxiété
- Réduire les symptômes de fatigue chronique
- Améliorer l'état psycho-émotionnel général, les fonctions cognitives, la mémoire et la concentration
- Traitement complet Prévention des céphalées lors des changements climatiques
- Participation aux processus de réadaptation après un traumatisme crânien
- Thérapie complexe des troubles neurologiques

SYSTÈME TEGUMENTAIRE



P-1 contribue à soulager les inflammations cutanées (acné, rosacée, eczéma), à réduire les irritations et à accélérer la cicatrisation, résolvant ainsi les problèmes de peau de l'intérieur. Il stimule également la production de collagène, d'élastine et d'acide hyaluronique, augmente la turgescence cutanée, améliore le teint, réduit l'apparence des imperfections post-inflammatoires et redonne à la peau un éclat sain.

Les effets de l'appareil P-1 visent à :

- Activation des mécanismes naturels de santé et de beauté de la peau
- Neutralisation des processus inflammatoires et effets régénérants et apaisants
- Diminution des irritations, de l'hyperhémie et autres manifestations inflammatoires cutanées

- Régulation de l'activité des glandes sébacées tout en minimisant le risque d'acné et d'inflammation associée
- Activation de la production de facteurs de croissance épidermique et stimulation des fibroblastes (éléments cellulaires clés d'une peau jeune)
- Intensification de la synthèse des fibres de collagène et d'élastine pour prévenir les changements liés à l'âge
- Stimulation de la formation endogène d'acide hyaluronique pour une hydratation optimale et une densité cutanée accrue
- Effet lifting prononcé avec correction de l'ovale du visage
- Réduction des rides du visage et augmentation de la turgescence cutanée
- Épithélialisation accélérée des surfaces cicatrisantes, des dommages thermiques et des troubles trophiques
- Optimisation du temps de restauration de l'intégrité cutanée après une lésion
- Amélioration des processus de réparation Dermatoses (psoriasis, eczéma, dermatite)
- Correction des pathologies (rosacée, acné, dyschromie)
- Hydratation profonde et prévention de la xérose et de la déshydratation
- Régulation de l'équilibre hydrique cutané (avec une hydratation adaptée)
- Effet détoxifiant et éclaircissement des zones hyperpigmentées
- Amélioration du teint, effet bonne mine, restauration de la fraîcheur et de l'esthétique
- Optimisation des structures du tissu conjonctif (y compris le réseau vasculaire et les cartilages)
- Réduction de la sévérité des cicatrices et des lésions post-inflammatoires
- Normalisation des processus métaboliques du derme et de l'organisme
- Effets complexes sur les pathologies dermatologiques : manifestations psoriasiques, eczéma, névrodermite, lésions atopiques, acné, troubles pigmentaires, modifications vasculaires
- Résistance accrue aux agressions exogènes
- Effet cicatrisant prolongé



Le P-2 favorise le renouvellement cellulaire, ralentit les mécanismes du vieillissement, uniformise le teint et la texture de la peau, procurant un effet jeunesse visible et durable. Il soutient et protège contre le vieillissement prématuré, restaure les cycles naturels de renouvellement cutané et maintient son niveau énergétique optimal.

Les effets de l'appareil P-2 visent à :

- Optimisation du renouvellement cellulaire, activation des mécanismes de régénération cellulaire
- Stimulation du renouvellement des structures épidermiques, accélération du remplacement des cellules anciennes par de nouvelles
- Activation des fibroblastes, restauration de la densité et de l'élasticité de la peau
- Augmentation de la production de collagène et de la synthèse des fibres d'élastine
- Participation au processus complexe de production d'acide hyaluronique
- Rajeunissement cutané : lissage des rides, amélioration de la forme et des contours du visage
- Prévention des changements liés à l'âge
- Ralentissement et blocage des principaux mécanismes du vieillissement cellulaire, protection contre le vieillissement prématuré et prolongation de la jeunesse cellulaire
- Préservation de la fraîcheur et de l'éclat de la peau, teint sain, élimination des teints ternes et gris
- Une approche intégrée pour améliorer la qualité de la peau, normaliser l'équilibre hydrolipidique et lisser le relief et la texture
- Optimisation du métabolisme cellulaire, amélioration de la microcirculation, normalisation du métabolisme de l'oxygène et de la nutrition cellulaire
- Augmentation de la résistance aux agressions extérieures Facteurs de croissance, renforcement de la résistance naturelle de la peau
- Activation des réserves de longévité, réveil des ressources cachées de l'organisme
- Synchronisation des rythmes biologiques, restauration des cycles de renouvellement naturel
- Équilibrage des performances de tous les systèmes, organes et tissus de l'organisme
- Optimisation de la jeunesse et de la santé, créant un état énergétique optimal

SYSTÈME RESPIRATOIRE



Le R-1 contribue à éliminer les symptômes des infections virales respiratoires aiguës, de la grippe et des allergies (toux, congestion nasale, chatouillements), facilitant ainsi la respiration et accélérant la guérison des maladies respiratoires. Il protège également les voies respiratoires contre les infections et les facteurs nocifs (poussière, smog). Il favorise la santé des personnes asthmatiques et souffrant de BPCO, augmente la résistance au stress, améliore la saturation en oxygène du sang et augmente l'endurance générale.

Les effets du dispositif R-1 visent à :

- Prévention et correction des maladies du système respiratoire, renforcement de l'immunité et de la santé générale de l'organisme
- Aide à la restauration des organes ORL et des voies respiratoires inférieures (nez, pharynx, larynx, trachée, bronches, poumons) en cas d'infections virales et bactériennes (infections virales respiratoires aiguës, grippe, sinusite, amygdalite, pharyngite), de processus inflammatoires (otite, sinusite, laryngite, bronchite, pneumonie), et d'affections chroniques (asthme bronchique, BPCO, végétations adénoïdes, réactions allergiques)
- Élimination des symptômes : gonflement des muqueuses, réduction de la toux, des picotements, de la congestion nasale, respiration facilitée.
- Effets anti-inflammatoires, antimicrobiens et purifiants : suppression des bactéries, virus, champignons et parasites, élimination des toxines, des allergènes, de l'excès de mucus et des expectorations dans le cadre d'un traitement complexe
- Prévention et réduction des risques de complications après maladies, interventions chirurgicales, ventilation mécanique
- Accélération de la régénération. Restauration des muqueuses, cicatrisation des tissus endommagés
- Amélioration des échanges gazeux : augmentation de la saturation en oxygène du sang, élimination du dioxyde de carbone et des produits métaboliques
- Protection contre les risques professionnels (poussières, vapeurs chimiques, smog) pour les travailleurs de l'industrie, des mines et de l'agriculture
- Résistance accrue au stress : réduction de l'essoufflement, augmentation de la tolérance à l'activité physique
- Soutien dans le traitement des pathologies chroniques : réduction de la fréquence et de la durée des exacerbations, amélioration de la qualité de vie en cas de BPCO, de fibrose et d'emphysème
- Prophylaxie du cancer du système respiratoire grâce à l'amélioration de la détoxification et de l'immunité cellulaire
- Restauration de la santé générale : augmentation de l'énergie, de la vitalité, préservation de la jeunesse et de l'activité physique, meilleure tolérance à l'activité physique et amélioration de la qualité de vie
- Correction et prophylaxie complexes des maladies liées à la fonction pulmonaire principale (difficultés respiratoires, inhalation de dioxyde de carbone, de substances toxiques, etc.)



L'objectif du R-2 est d'adopter une approche globale pour restaurer la fonction respiratoire afin de réduire les effets de la COVID-19 (essoufflement, faiblesse, toux, perte de l'odorat) et d'accélérer la régénération pulmonaire après une maladie ou une intervention chirurgicale, en améliorant la saturation sanguine en oxygène. De plus, il prévient activement les complications possibles (hypoxie, recours à la ventilation mécanique). Il contribue au renforcement des muscles respiratoires pour prévenir la fibrose pulmonaire, favorise l'élimination des toxines et des métabolites des médicaments et permet un retour à une vie normale.

Les effets du dispositif R-2 visent à :

- Récupération complète des affections ORL et des voies respiratoires, rééducation des tissus pulmonaires, élimination des effets de l'hypoxie, restauration de l'odorat et prévention des altérations fibreuses
- Participation aux protocoles de rééducation post-opératoire (y compris chirurgie thoracique et ventilation

- mécanique) afin d'accélérer la cicatrisation, de prévenir les adhérences et de restaurer la fonction respiratoire
- Par une approche systémique, il contribue à l'élimination des symptômes post-Covid : essoufflement, faiblesse, toux, sensation de lourdeur thoracique, fatigue
- Normalisation des échanges gazeux, amélioration de la saturation en oxygène du sang, élimination du dioxyde de carbone et des toxines
- Renforcement des muscles respiratoires, amélioration de l'efficacité respiratoire et augmentation de la capacité vitale des poumons
- Prévention des complications après maladies respiratoires et interventions médicales
- Accélération de la régénération tissulaire : restauration des muqueuses et des structures alvéolaires endommagées suite à une maladie ou une intervention chirurgicale
- Augmentation des capacités d'adaptation de l'organisme pendant l'effort physique et la récupération
- Détoxification : élimination des résidus de médicaments et des produits de décomposition après une maladie. - Renforcement général de l'organisme : augmentation du potentiel énergétique, amélioration du bien-être, restauration de la vitalité
- Restauration du système respiratoire, retour à une vie active sans contraintes

SYSTÈME URINAIRE



L'U-1 contribue à la protection des voies urinaires contre les infections, à la réduction de l'inflammation et à l'amélioration active de la fonction de filtration rénale. En cas d'utilisation intensive, il normalise l'équilibre hydro-sel, élimine les œdèmes, réduit la pression rénale, soulage la douleur et favorise la purification naturelle de l'organisme, renforçant ainsi la santé du système urinaire.

Les effets de l'appareil U-1 visent à :

- Améliorer l'état fonctionnel des reins et des voies urinaires
- Renforcer l'immunité locale pour protéger contre les infections (cystite, pyélonéphrite, urétrite) et augmenter la résistance aux infections
- Prophylaxie et correction complexe des maladies inflammatoires (pyélonéphrite, cystite, glomérulonéphrite, urétrite, prostatite) d'origine virale, bactérienne et auto-immune
- Régénération des tissus endommagés : au niveau cellulaire, il stimule la régénération des structures rénales
- Purification du sang et de la lymphe par activation de la filtration rénale, élimination des toxines, des produits métaboliques et des excès de sels
- Participer aux équilibres hydro-sel et acido-basique, essentiel au bon fonctionnement de tous les systèmes de l'organisme
- Rétablissement de la filtration rénale Amélioration de la fonction excrétrice, élimination des œdèmes
- Réduction de la pression artérielle, associée à un dysfonctionnement rénal
- Suppression de la croissance excessive du tissu conjonctif, prévention de la fibrose rénale
- Soulagement des douleurs (lombaires, abdominales basses), amélioration de la miction, rétablissement d'une diurèse normale
- Soutien efficace dans le traitement complexe des inflammations chroniques, notamment comme alternative aux antibiotiques
- Amélioration du bien-être général, retour de la vigueur, de l'énergie et d'une apparence saine
- Ralentissement du vieillissement cellulaire, soutien des processus réparateurs et rajeunissement des tissus
- Soutien en cas de néoplasies d'étiologies diverses au niveau des reins et des voies urinaires
- Réduction du risque de modifications du système urinaire liées à l'âge, amélioration de la vitalité et de l'espérance de vie en bonne santé
- Réduction de la charge médicamenteuse en stimulant les mécanismes naturels de récupération



U-2 contribue à la normalisation de l'équilibre hydrosodésique, à l'amélioration du drainage lymphatique, à l'élimination des œdèmes et de la rétention d'eau, et au maintien d'une fonction rénale optimale. Il possède un léger effet diurétique sans perte d'électrolytes, agit sur les mécanismes de réduction de la pression associés aux œdèmes, augmente le potentiel énergétique des organes du système urinaire en éliminant les intoxications et en normalisant le métabolisme cellulaire.

Les effets de l'appareil U-2 visent à :

- Rétablissement et maintien de l'équilibre hydrosodésique, participation à la régulation du métabolisme des fluides dans l'organisme
- Optimisation de la fonction rénale, amélioration de la filtration, prévention de la déshydratation et de l'accumulation excessive de liquide dans les tissus
- Augmentation de la capacité de filtration rénale, élimination des œdèmes, normalisation du drainage lymphatique et régulation de la pression intracellulaire
- Correction complète du métabolisme hydrosodésique : normalisation de la diurèse quotidienne, maintien de l'équilibre en sodium, potassium et autres électrolytes pour prévenir la déshydratation ou l'hyperhydratation
- Activation des mécanismes naturels d'élimination des toxines et des produits métaboliques, allégeant la charge sur les systèmes excréteurs
- Réduction de la stagnation, prévention de l'accumulation de produits métaboliques dans l'espace intercellulaire
- Soutien du système urinaire : approche intégrée pour renforcer l'immunité locale et la protection antimicrobienne, réduire le risque d'inflammation et améliorer l'état des muqueuses
- Prévention de l'hypertension, optimisation de la réduction de la pression associée à la rétention d'eau, léger effet diurétique sans perte d'électrolytes
- Rétablissement de la santé générale et amélioration de la vitalité Bien-être, réduction des jambes lourdes, des poches sous les yeux et des rougeurs matinales
- Augmentation du potentiel énergétique en éliminant les intoxications et en normalisant le métabolisme cellulaire
- Ralentissement des changements liés à l'âge, protection des reins contre le vieillissement prématuré
- Rétablissement de l'équilibre hydrique → fonction rénale optimale → détoxification efficace → corps sain

SYSTÈME VISUEL



V-1 améliore la circulation sanguine oculaire, protège la rétine des dommages et ralentit l'apparition des changements liés à l'âge. Il contribue également à réduire la fatigue oculaire due à l'utilisation d'écrans (syndrome informatique), participe à la normalisation des processus visuels, renforce le nerf optique et réduit l'influence négative des rayons UV.

Les effets du dispositif V-1 visent à :

- Améliorer l'état fonctionnel de l'appareil visuel
- Participer au renouvellement cellulaire dans diverses pathologies et maladies oculaires (myopie, hypermétropie, glaucome, cataracte, neuropathies)
- Améliorer la circulation et le métabolisme local des vaisseaux du fond de l'œil
- Stimuler la régénération tissulaire, améliorer la nutrition et la microcirculation
- Agir efficacement sur les processus inflammatoires non infectieux
- Maintenir l'élasticité et la résistance des parois capillaires oculaires
- Normaliser les processus visuels et augmenter l'acuité visuelle
- Préserver l'acuité visuelle en période de changements liés à l'âge ou de stress visuel accru
- Diminuer les manifestations de fatigue visuelle dues à la fatigue oculaire (syndrome de vision artificielle, lecture prolongée)
- Protéger la rétine contre le stress oxydatif
- Améliorer l'adaptation visuelle à l'obscurité et à la faible luminosité
- Préserver la santé du cristallin et prévenir son opacification

- Renforcer le nerf optique et améliorer la conduction de l'influx nerveux
- Diminuer les effets négatifs de l'irradiation UV des écrans des gadgets



V-2 vise à préserver la jeunesse de l'œil. Il contribue à ralentir les changements liés à l'âge et à activer la régénération naturelle des tissus. De plus, il favorise la récupération après une forte sollicitation visuelle et favorise une vision claire et lumineuse à tout âge.

Les effets du dispositif V-2 visent à :

- Réduire les effets négatifs des rayons UV (soleil, cabines de bronzage) et réduire le risque de photovieillessement rétinien
- Neutraliser les effets nocifs de la lumière bleue des appareils numériques (ordinateurs, smartphones, éclairage LED), prévenir le développement du syndrome de vision artificielle et réduire la fatigue oculaire numérique
- Minimiser les effets des rayonnements électromagnétiques (Wi-Fi, 5G, appareils électroménagers) sur le système visuel
- Améliorer la microcirculation et le métabolisme local des vaisseaux oculaires
- Réduire le risque de dystrophies cornéennes lors de traitements complexes
- Prévenir la sécheresse oculaire et réduire les effets « sable » et « lourdeur oculaire »
- Réduire la sollicitation du nerf optique (par exemple, lors d'un travail informatique prolongé) et réduire la fatigue oculaire
- Activation des processus naturels de régénération des tissus oculaires (cornée, cristallin, rétine)
- Accélérer la récupération après un stress visuel
- Ralentir les processus suivants : vieillissement rétinien, progression de la dégénérescence maculaire liée à l'âge et Maladies oculaires liées à l'âge (cataracte, glaucome), modifications dystrophiques des neurones rétiens (atrophie du nerf optique)
- Amélioration de la clarté et de la luminosité de la perception, stabilisation de la fonction visuelle
- Amélioration de la perception visuelle en conditions de faible luminosité
- Stabilisation du système nerveux autonome, réduction du nombre et de la fréquence des maux de tête dus à la fatigue visuelle
- Augmentation de la concentration et de l'efficacité
- Rétablissement de l'équilibre énergétique du système visuel. Le CEF agit comme un résonateur d'information qui transmet des fréquences informationnelles optimales (« saines ») aux cellules oculaires
- Amélioration de la circulation énergétique à travers les méridiens visuels (selon les principes de la médecine chinoise)
- Synchronisation des biorythmes oculaires avec les cycles naturels de lumière et d'obscurité

PRÉCISIONS

IMPORTANT ! LES APPAREILS CEF NE SONT NI DES MÉDICAMENTS NI DES DISPOSITIFS MÉDICAUX !

Le CEF (Correcteur d'État Fonctionnel) est un dispositif unique, conçu conformément aux principes biologiques et aux lois de la physique. Le CEF forme une interaction informationnelle avec les milieux liquides et est en résonance avec le champ extérieur.

La fonction principale des CEF est de rétablir la cohérence et d'harmoniser les rythmes de l'organisme vivant avec ceux de l'environnement (champ extérieur).

Les CEF agissent non seulement sur la suppression des effets négatifs ou la correction des symptômes, mais aussi sur l'optimisation en profondeur des processus biologiques fondamentaux.

CONCEPTION DE LA PLAQUE :

Un correcteur d'état fonctionnel domestique à douze éléments est un appareil composé de deux boîtiers extérieurs en

plastique ABS 750A.

La plaque contient 12 éléments rectangulaires à quatre couches de même type, de 13,75 x 19,5 millimètres, fabriqués en caoutchouc magnétique de haute qualité de 0,4 millimètre d'épaisseur. Et deux inserts rectangulaires en plastique de 13,75x39 millimètres.

Ne contient pas de substances toxiques.

La construction interne de chaque élément est conforme aux brevets russes n° 2214843 et 2262361.

PRODUIT :

Correcteur d'état fonctionnel domestique à douze éléments.

FABRICANT :

« PLANET OF REGIONS » Lt.d. (ООО « ПЛАНЕТА РЕГИОНОВ »)

GARANTIES DU FABRICANT :

Le fabricant garantit que l'appareil est conforme aux spécifications techniques.

La période de garantie est de 60 mois. Sous réserve du respect par le consommateur des règles spécifiées dans la notice d'utilisation.

SPECIFICATIONS TECHNIQUES : 22.19.73-002-41566943-2021

BREVETS D'INVENTION DE LA FÉDÉRATION DE RUSSIE : N° 2251534, N° 2262361, N° 2214843

NB : La boutique [Green Nature](#) (distributeur officiel de Planet Regions) propose la vente des dispositifs VITA.